



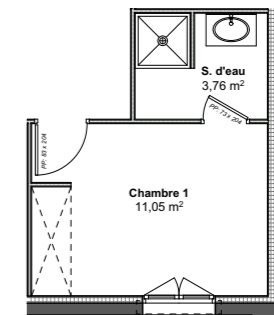
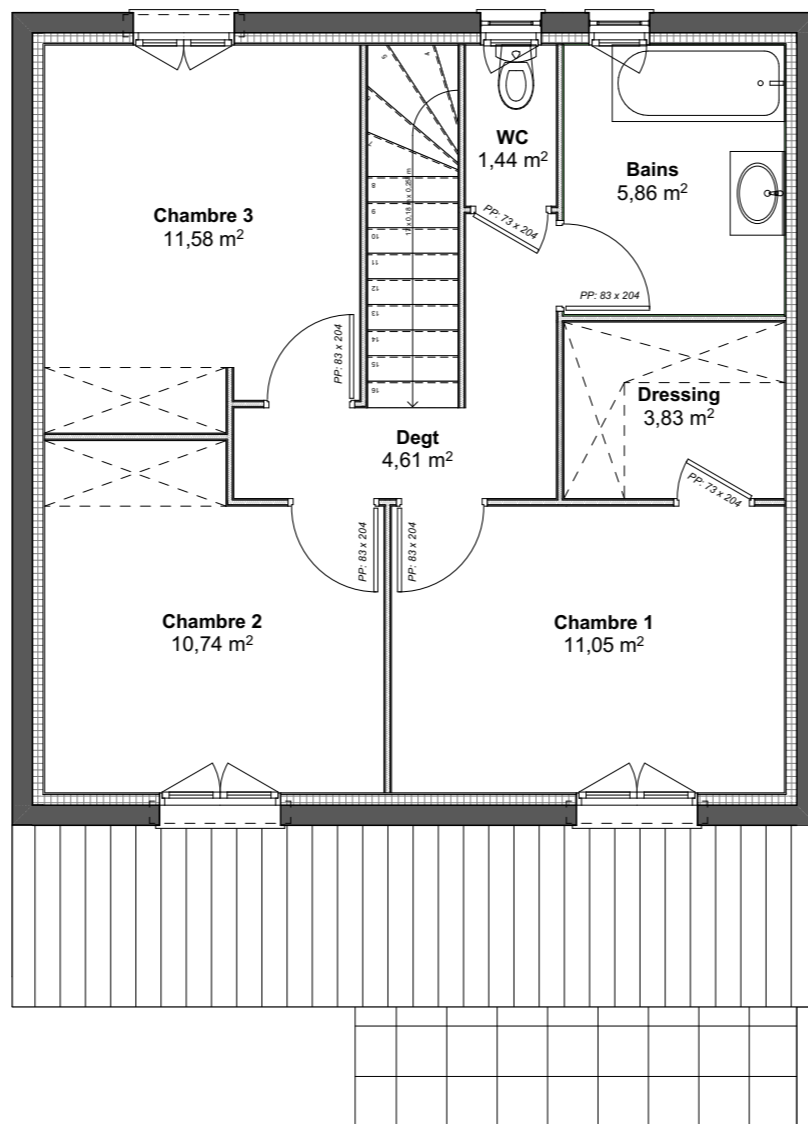
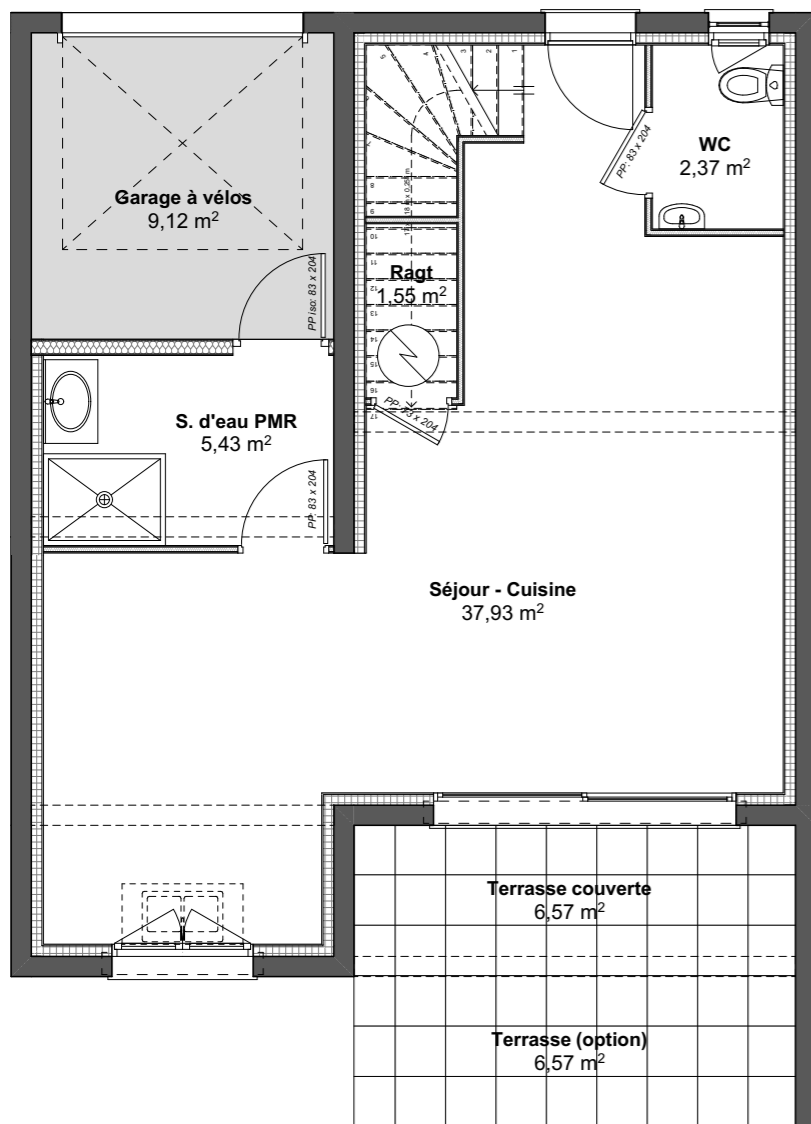
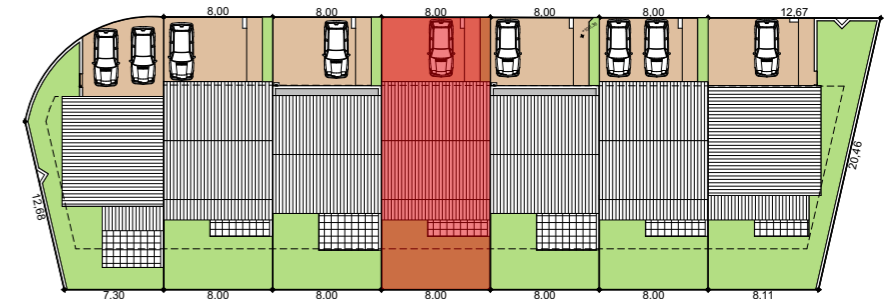
Villa D04 sur un terrain de 160m²

T4 de 96,39m²
Garage à vélos de 9,12m²
Terrasse de 6,57m²

Prix TTC DO incluse: **287 401,00€**
(Hors adaptations, cuisine, placards, peintures et gouttières)

Options disponibles (Hors DO):

Terrasse 6,57m² supp.: 3 778,00€
Peintures: 9 050,00€
Gouttières: 1 724,00€
Placards: 4 563,00€
Souche de cheminée: 2 052,00€
Salle d'eau supp. R+1: 4 440,00€
Clôtures: 975,00€
Dalle PPNC: 6 914,00€



Option salle d'eau supplémentaire
en remplacement du dressing
avec ajout d'un placard dans la chambre 1



Lot D04

Echelle:1:75

ZAC "FONTLONGUE"